

i2GO®

**Smart WiFi
Plug Slim**
Tomada Inteligente Slim



Conheça sua

TOMADA INTELIGENTE SLIM

i2GO®

HOME
SERIES

Verifique o gasto de energia
do dispositivo conectado



Controle de
qualquer lugar



Conecta diretamente
com seu roteador WiFi



Configure horários e cenas

TOMADA INTELIGENTE SLIM

Baixe o aplicativo i2GO Home

i2GO®

HOME
SERIES



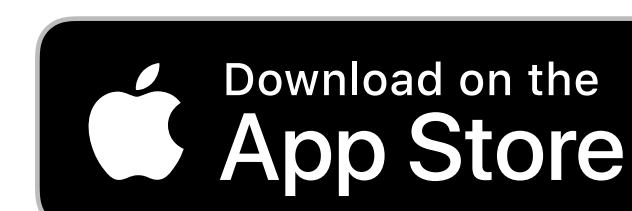
O que necessita:

- Um roteador WiFi (não requer hub) que suporte as bandas 2,4GHz e 802.11 b/g/n; a banda 5GHz não é suportada.
- Um smartphone ou tablet conectado a uma rede WiFi.
- Um smartphone ou tablet com iOS 9.0 (ou superior) ou Android 4.4 (ou superior).

Aplicativo:

Baixe o aplicativo **i2GO Home** disponível na App Store (para dispositivos iOS) ou Google Play (para dispositivos Android).
Scaneie o QR Code ao lado equivalente a sua loja de aplicativos ou pesquise por **i2GO Home**.

Nota: a Tomada Inteligente Slim também é compatível com os aplicativos 'Tuya Smart' e 'Smart Life'.

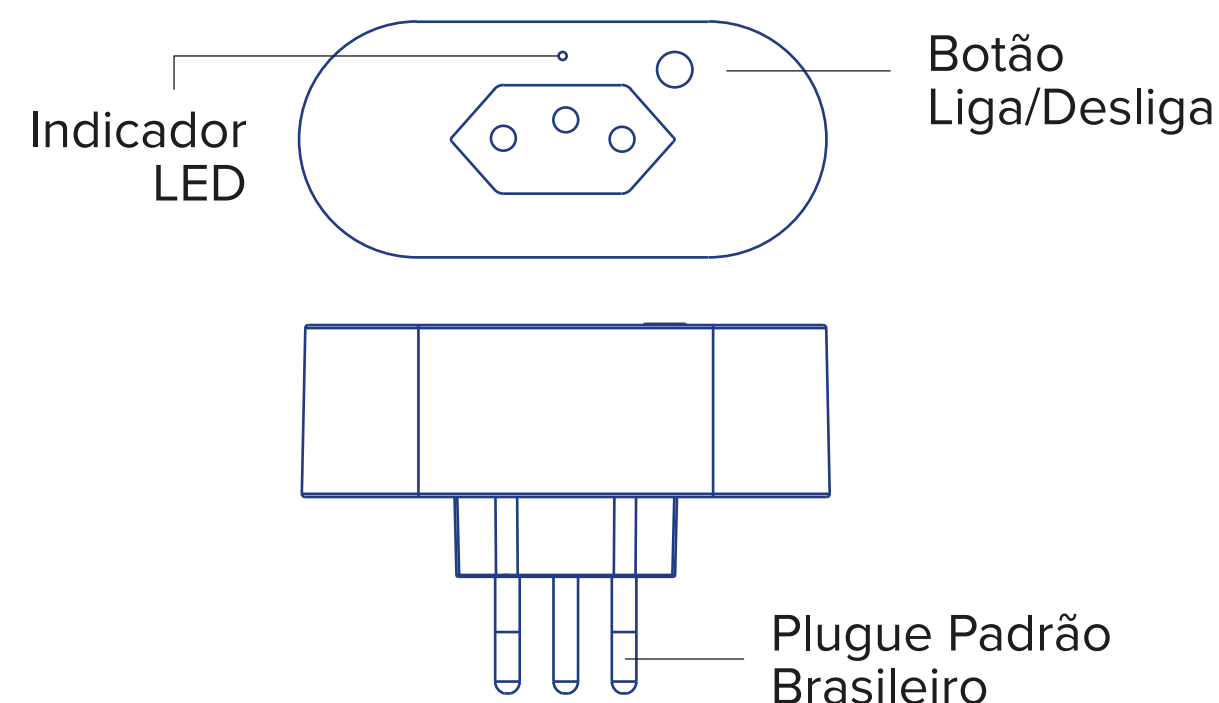


Escaneie com a câmera do seu smartphone para acessar nossos vídeos e tutoriais de instalação.



Instalação

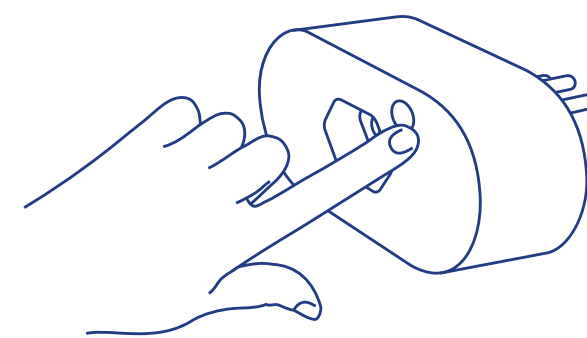
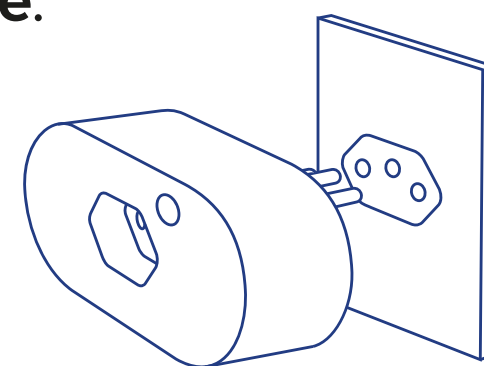
1 Estrutura da Tomada Inteligente Slim



2 Como adicionar a rede WiFi

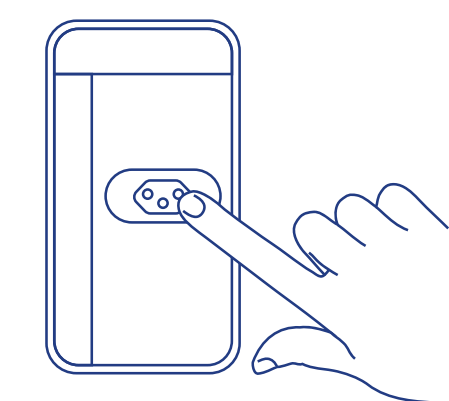
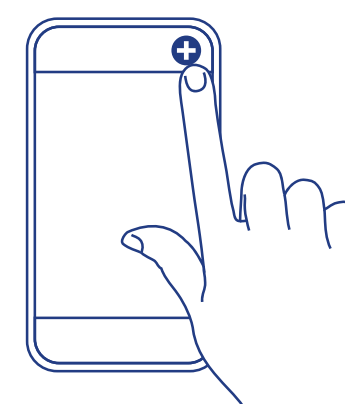
1 Abra o aplicativo da **i2GO Home**.

2 Conecte a Tomada Inteligente Slim na tomada.



3 Pressione o botão por aproximadamente 5 segundos até que o indicador LED comece a piscar rapidamente.

4 No aplicativo **i2GO Home** clique no botão “+” no canto superior direito da tela inicial para adicionar um novo dispositivo.



5 Na tela seguinte, selecione a Tomada Inteligente Slim e siga os passos do aplicativo para conectar a Tomada à rede WiFi.

6 Caso não seja possível adicionar a Tomada com os passos anteriores, utilize o “Modo de Procura” disponível na tela de adição de dispositivos. Clique no botão “Procurar Dispositivo” na parte superior e siga os passos até o final.

3 Como controlar a Tomada Inteligente Slim

No aplicativo **i2GO Home** utilize os botões descritos abaixo:

- **Ligar/desligar:** clique para que a Tomada Inteligente Slim ligue e desligue.
- **Temporizador:** clique para agendar horários para que a Tomada Inteligente Slim ligue e desligue.
- **Contagem regressiva:** clique para escolher um tempo determinado para ligar ou desligar a Tomada.
- **Consumo de energia:** clique para ver o quanto o dispositivo conectado a Tomada está consumindo de energia (kwh).

- Durante a instalação, certifique-se de que seu smartphone ou tablet está conectado a rede WiFi com banda de 2,4GHz e o Bluetooth® do seu smartphone está ativado.
- As instruções neste manual são para referência. O aplicativo será atualizado de tempos em tempos. Sempre siga as instruções no aplicativo **i2GO Home** para concluir a configuração do WiFi.

TOMADA INTELIGENTE SLIM

Controle com a sua voz


Use a Tomada Inteligente Slim com Amazon Alexa ou Google Assistente

Antes de começar, certifique-se de que:

- A Tomada está conectada ao aplicativo **i2GO Home**.
- Você tem um dispositivo compatível como Alexa ou Google Home. Esses dispositivos inteligentes são vendidos separadamente.
- O aplicativo correspondente, Amazon Alexa ou Google Home, já está instalado em seu smartphone e você já criou uma conta.



Controle a Tomada com Amazon Alexa:

- 1 Abra o aplicativo Alexa e selecione “Habilidades” (ou “Skills”) no  menu.
- 2 Nessa tela, pesquise “**i2GO Home**”.
- 3 Depois de encontrá-lo, clique em “Habilitar”.
- 4 Faça login com sua conta **i2GO Home** para que Alexa possa controlar sua Tomada Inteligente Slim.
- 5 Descubra novos dispositivos inteligentes através do menu “Casa Inteligente” (ou “Smart Home”) no aplicativo Alexa ou no controle de voz Alexa.
 - ▶ Depois que seu dispositivo for encontrado, você pode controlar a Tomada com sua voz.
- 6 Dê comandos simples à Alexa. Por exemplo:

“Alexa, ligue a torradeira”

Nota: você pode modificar o nome do dispositivo de acordo com sua preferência no aplicativo **i2GO Home**.

Controle a Tomada com o Google Assistente:

A Tomada Inteligente Slim agora funciona com o Google Assistente em dispositivos com o Google Home.

- 1 Abra o aplicativo Google Home.
- 2 Clique em "+" no canto superior esquerdo da tela.
- 3 Selecione a opção "Configurar Dispositivo".
- 4 Busque **i2GO Home** na lista.
- 5 Faça login para vincular sua conta.
- 6 Selecione os dispositivos que deseja conectar.
- 7 Uma vez que o dispositivo estiver conectado, poderá controlar por comandos de voz.

“Ok Google, ligue a torradeira”

Nota: você pode modificar o nome do dispositivo de acordo com sua preferência no aplicativo **i2GO Home** ou Google Home.

Tenha mais informações
e tutoriais no nosso
canal do Youtube:



TOMADA INTELIGENTE SLIM

Precauções, cuidados e garantia



Precauções:

1. Este produto foi projetado apenas para uso interno.
2. Não instale em áreas úmidas ou expostas à água (como chuva, gotejamento e borrifos) ou calor excessivo.
3. Tenha cuidado ao usar cabos e carregadores de baixa qualidade.
4. Não instale ou manuseie com as mãos molhadas.
5. Não use objetos pontiagudos ou metálicos ou ferramentas no interior do dispositivo.
6. Verifique se a rede WiFi na qual deseja conectar a Tomada é de 2,4GHz. A Tomada não é compatível com redes de 5GHz.

Atenção:

Leia todas as instruções e avisos antes de usar este produto. Todos os produtos passaram por uma inspeção cuidadosa para garantir sua qualidade. Se você descobrir que seu dispositivo está excessivamente quente, exala odor, foi deformado ou cortado, produz ou manifesta um fenômeno anormal, interrompa imediatamente o uso do produto e entre em contato com o fabricante.

Garantia:

Temos o compromisso de fabricar produtos da mais alta qualidade. Para garantir isso, este produto tem garantia contra defeitos de fabricação por 1 ano. Para ativar mais 2 anos (3 anos no total), registre seu produto e obtenha mais informações em: i2go.com.br. Esta garantia não cobre danos causados pelo uso e desgaste normal do produto.

Incorpora produto homologado pela Anatel sob número

08206-21-11765

TOMADA INTELIGENTE SLIM

Especificações e itens inclusos



Especificações técnicas:

- **Potência:** 1000-2400W
- **Tensão:** 100~240V
- **Corrente Máxima:** 10A
- **Conexão WiFi:** IEEE 802.11b/g/n, 2,4GHz
- **Conexão Bluetooth®:** Bluetooth® 4.2 (a partir do lote JD 1021)
- **Segurança e Criptografia:** AES128
- **Plugue:** Brasil (NBR 14136)
- **Condições de Operação:** 0°C~40°C
- **Certificações:** Anatel, CE, RoHS
- **Dimensões:** 85 x 36 x 56mm
- **Peso:** 70g

Itens Inclusos:

- 1 Tomada Inteligente Slim
- 1 Manual do Usuário